

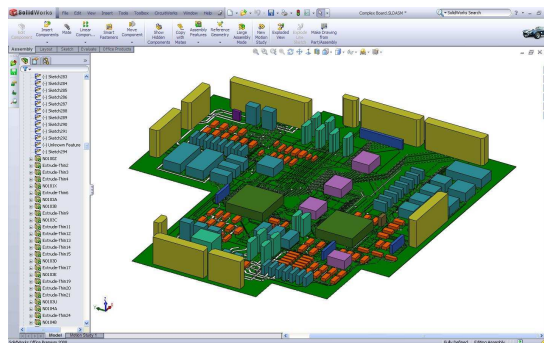


CircuitWorks



NOVÝ NÁSTROJ BALÍKA SOLIDWORKS OFFICE PREMIUM

- umožňuje spájať elektrotechnické a strojárske projekty
- integruje ECAD súbory do 3D modelov a 3D výkresov
- pomáha organizovať proces vývoja a zvýšiť kvalitu
- úprava súborov pomocou pokročilých editačných a filtrovacích nástrojov
- možnosť odfiltrovania malých komponentov, ktoré SolidWorks nevyžaduje
- možnosť zostavenia dosky plošného spoja a komponentov ako zostavy pomocou SolidWorks



Ako je možné používať modely generované programom CircuitWorks?

Program CircuitWorks pomocou informácií v súboroch IDF alebo PADS ASCII vytvára detailnú zostavu dosky plošného spoja a ich komponentov pre 3D systém SolidWorks. Dokončenú zostavu systému SolidWorks môžete používať niekoľkými spôsobmi:

- **Kontrola kolízií:** Presným prevodom presného modelu PCB a jeho komponentov do systému SolidWorks môžu užívatelia skontrolovať všetky potenciálne kolízie medzi doskou plošného spoja a jeho okolím. Pokiaľ je detekovaná kolízia, tvar dosky alebo pozícia komponentov na nej sa môže zmeniť a výsledné zmeny môžu byť opäť uložené pre použitie v systéme ECAD.

- **Tvorba tvarovo zložitých plošných spojov:** tvar a veľkosť dosky plošného spoja sú často dané výrobkom, ktorý bude dosku obsahovať. Pomocou programu CircuitWorks je možné najskôr vymodelovať dosku a všetky jej kľúčové komponenty v systéme SolidWorks, následne zaznamenať tvar dosky a exportovať ju do systému ECAD.

- **Vizualizácia:** Modely systému CAD sa stále častejšie využívajú k vizualizácii ešte predtým, ako je daný výrobok skutočne vyrobený. Pomocou programu CircuitWorks pre systém SolidWorks je možné generovať obrázky presných modelov dosiek plošných spojov s ich komponentmi pre predajné a prezentačné účely.

- **Výroba prototypov:** Pomocou modelov systému SolidWorks vytvorených programom CircuitWorks je možné vytvoriť fyzické prototypy pre systémy rýchlej tvorby prototypov.

- **Výroba:** Program CircuitWorks vkladá informácie systému ECAD do zostáv systému SolidWorks. Pomocou týchto informácií je možné do výkresov zostáv pridávať poznámky, napríklad referenčné značky, ktoré sú užitočné pri výrobe zostavy plošného spoja.

- **PDM:** Program CircuitWorks pridáva do modelov systému SolidWorks užívateľské vlastnosti definované v súbore IDF. Pomocou týchto atribútov je možné popísať komponenty v systéme správy dát, napríklad PDMWorks.

- **Analýza:** 3D modely dosiek plošných spojov generované z dát systému ECAD je možné použiť k tepelnej analýze. Platí to napríklad u mobilných telefónov alebo PDA, kde môže veľká koncentrácia tepla na jednom mieste spôsobovať problémy

