

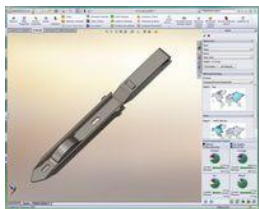
Čo je nové v SolidWorks 2010



**A X Y Z
C N Z**

CAD/CAM/CAE/PDM Systémy
Konštrukcia/Výroba

1



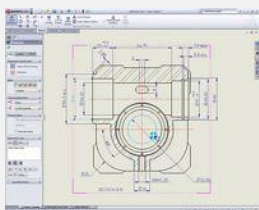
SOLIDWORKS SUSTAINABILITYXPRESS

Nástroj SolidWorks® SustainabilityXpress berie v úvahu spôsob a miesto získania materiálov a výroby dielov, rovnako ako spôsob použitia a likvidácie výrobkov.

Výhoda:

Získajte okamžitý prehľad o tom, aký bude mať váš návrh vytvorený pomocou softvéru SolidWorks v reálnom čase dopad na životné prostredie.

2



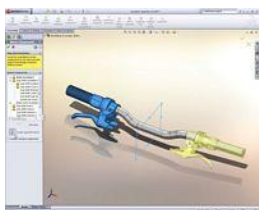
NÁSTROJ RÝCHLA KÓTA PRE DETAILNÝ POPIS VÝKRESOV

Vďaka novému nástroju Rýchla kóta sa pri vložení kót do pohľadov výkresu zobrazí manipulátor kót. Manipulátor automaticky nastavuje rovnomerné vzdialenosti medzi kótami, čím vám šetrí čas i námahu.

Výhoda:

Využite možnosti rýchleho a ľahkého vytvárania výrobných výkresov.

3



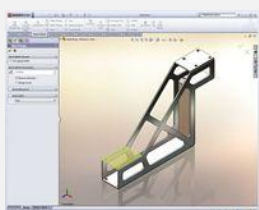
VYLEPŠENÉ ZRKADLENIE DIELOV V ZOSTAVÁCH

Nový nástroj Zrkadliť diel, ktorý je súčasťou stromu FeatureManager®, zachováva pozíciu zrkadlených dielov relatívne k pôvodným dielom a zjednodušuje tak pracovný postup a správu.

Výhoda:

Návrh a správa zostáv je rýchlejšia a flexibilnejšia

4



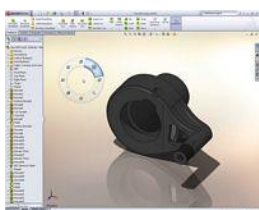
PODPORA PLECHOVÝCH DIELOV SKLADAJÚCICH SA Z VIACERÝCH TELIES

Softvér SolidWorks 2010 zjednodušuje vytváranie návrhov zložitých plechových dielov. Táto nová sada funkcií vám umožňuje začleňovať do výkresov plechové diely, ktoré obsahujú iné plechové diely alebo zvarence.

Výhoda:

Rozšírite svoje možnosti pri navrhovaní plechových dielov zahrnutím zvarencov alebo ďalších plechových dielov.

5



UŽÍVATEĽSKÉ ROZHRIANIE S GESTAMI MYŠI

Softvér SolidWorks 2010 vám umožňuje lepšie sa sústrediť na pracovnú plochu návrhu, čo dosiahneme tým, že si vytvoríte gesto myši slúžiace ako zástupca pre urobenie určitého príkazu. Uživateľsky prispôsobené gestá pre výkresy, zostavy, diely a náčrty vám umožnia lepšie sa sústrediť na samotný návrh a menej sa venovať navigácii v aplikácii CAD.

Výhoda:

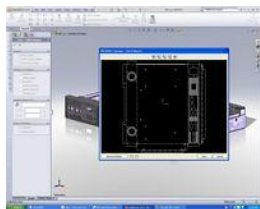
Zvyšuje efektivitu návrhu vďaka okamžitému prístupu k často používaným funkciám jednoduchým pohybom myši.

Čo je nové v SolidWorks 2010



XYZ
CAD/CAM/CAE/PDM Systémy
Konštrukcia/Výroba

6



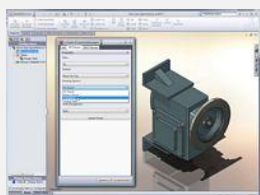
ZDOKONALENIE EXPORTU PLECHOVÝCH DIELOV DO FORMÁTU DXF/DWG

Nový PropertyManager DXF/DWG exportuje súbory plechov do formátu .dxf alebo .dwg a zrýchli tak tvorbu súborov pre výrobu. Tento nástroj umožňuje potvrdiť alebo upraviť obsah výsledného súboru, takže môžete rýchlo odstrániť nepotrebné položky ako napríklad čiary ohybu alebo hrany zahĺbených dier.

Výhoda:

Umožňuje overovať a upravovať obsah exportu v reálnom čase a výrazne tak znižuje počet potrebných krokov pri exportovaní.

7



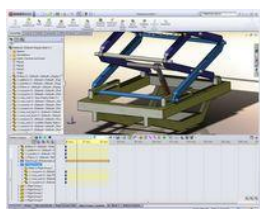
CONFIGURATION PUBLISHER

Nástroj Configuration Publisher umožňuje používanie pravidiel pre definovanie konfigurácií modelu. Tým zvyšuje vašu flexibilitu a umožňuje vám vytvárať viac konfigurácií behom vlastnej práce návrhu. Dodávatelia môžu vďaka automatickému nahrávaniu návrhov do 3D ContentCentral® rýchlejšie zdieľať modely svojich produktov.

Výhoda:

Vytvorte si konfigurácie svojich modelov, ktoré potom budete môcť automaticky zdieľať prostredníctvom služby 3D ContentCentral.

8



SIMULÁCIA POHYBU ZALOŽENÁ NA UDALOSTIACH

Teraz môžete vytvárať simuláciu pohybu založenú nielen na časovom priebehu, ale taktiež na udalostiach a akciách. Akcie sa môžu automaticky spúšťať dokončením predošlej úlohy alebo aktivácií senzoru pohybu či času. Simulácie založené na udalostiach vám poskytnú väčšiu flexibilitu, najmä však v prvotných fázach návrhu, keď ešte nepoznate načasovanie.

Výhoda:

Používajte sled udalostí k overeniu chodu stroja, čím pri navrhovaní i analýze získate lepšiu flexibilitu.

9



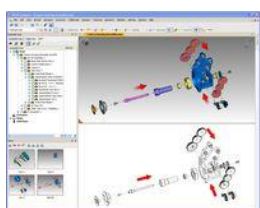
ZDOKONALENÁ PODPORA KONFIGURÁCIE V APLIKÁCIÍ SOLIDWORKS ENTERPRISE PDM

SolidWorks Enterprise PDM teraz uľahčuje opravy čísel väčšieho počtu dielov v jednom súbore s využitím konfigurácií ako jedinečných čísel dielov. Flexibilné vytváranie revízií konfigurácií zdokonaľuje spoluprácu a zvyšuje efektivitu.

Výhoda:

Flexibilnejšia správa a spolupráca na konfiguráciách.

10



PODPORA NASTAVOVANIA KONFIGURACIÍ SOFTVÉRU SOLIDWORKS V APLIKÁCIÍ 3DVIA COMPOSER

Aplikácia 3DVIA Composer teraz podporuje nastavovanie konfigurácií softvéru SolidWorks a umožňuje tak ľahké opakované použitie dát v softvéri SolidWorks k vytváraniu dokumentácie s rozsiahlym obsahom.

Výhoda:

Vďaka opakovanému využitiu konfigurácií SolidWorks výrazne skráťte dobu tvorby dokumentácie.